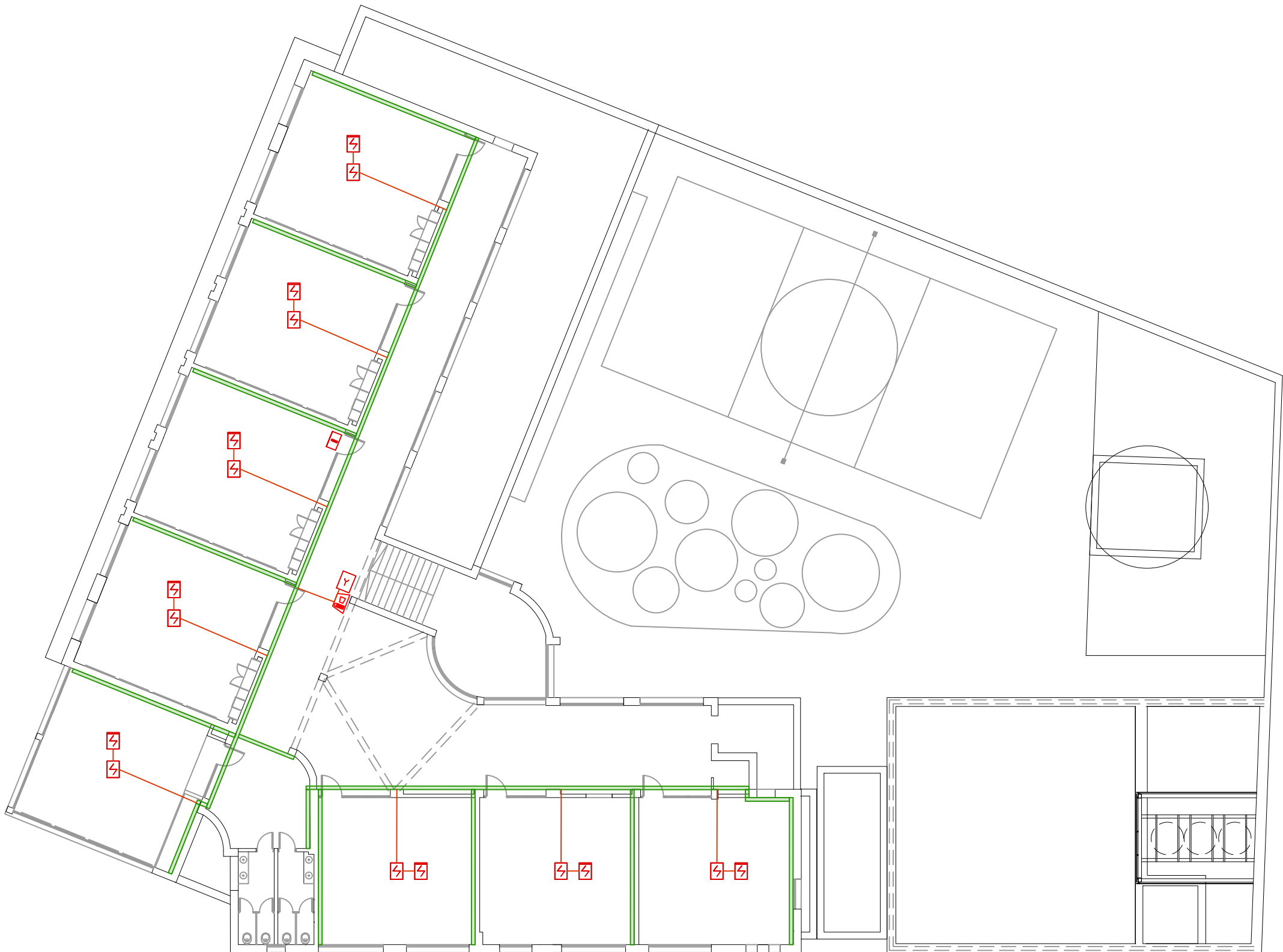


PLANTA BAJA
ESCALA 1:200



PLANTA ALTA
ESCALA 1:200

PLANOS DE REFERENCIA	
PLANO	DESCRIPCIÓN

SÍMBOLO	DESCRIPCIÓN
	BANDEJA DE 150x60 GALVANIZADA h= 3.20 m
	SENSOR DE MOVIMIENTO INFRARROJO
	CONTROL DE ACCESO (ADOSADO A MURO h= 1.2m)
	TAL.COM - TABLERO DE ALARMA DE INTRUSOS E INCENDIO
	TOMA DE RED
	TECLADO DE ALARMA INTRUSOS (ADOSADO A MURO h= 1.2m)
	CANALIZACIÓN EMBUTIDA MEDIANTE CAÑO PVC CORRUGADO Ø20mm
	CAMPANA
	ALARMA VISUAL Y ACUSTICA 90cd 110db
	ACCIONADOR MANUAL
	SENSOR DE HUMO (ADOSADO A TECHO)
	SENSOR DE HUMO (SOBRE CIELORRASO)
	ILUMINACION DE EMERGENCIA
	CARTEL DE SALIDA LUMINISCENTE
	CARGA DE POLVO ABC
	BOCA DE INCENDIO

NOTAS
1- EL CONTRATISTA SERÁ RESPONSABLE DEL MONTAJE DE LAS CANALIZACIONES, LAS CUALES SERÁN DE USO EXCLUSIVO PARA SEÑALES DÉBILES

Asesor eléctrico: Ing. Martín Brindisi
E-mail: martinbrindisi@gmail.com Cel.: 094 789 701

A.N.E.P

P.A.E.P.U

COMPONENTE PLANTA FISICA
AREA DE PROYECTOS

OBRA
ESCUELA N° 129 – HIPODROMO
MONTEVIDEO

DESCRIPCION
ELÉCTRICA – TELEFONÍA, RED Y SISTEMA DE
SEGURIDAD – PLANTA BAJA

LAMINA
EL11

TIPOS
--

FEDTA
04/2020

ESCALA
1/200

ARCHIVO	
COORD. PLANTA FISICA ARQ. MERCEDES VAZQUEZ	COORD. PROYECTO MG. ARQ. PEDRO BARRAN
PROYECTISTA ARQ. RODRIGO MEDIZA	COLABORADORES ROSA MAZZIOTTI